

PRELIMINARUS VISIŠKOS APDAILOS APRAŠYMAS

Laikančios konstrukcijos	Namo laikančiosios konstrukcijos – gelžbetoninės ir (arba) silikatinių plytų / blokelių mūro sienos ir surenkamos ir (arba) monolitinės gelžbetoninės perdangos plokštės.
Fasadų apdaila	Fasadas apšiltintas poliestireniniu putplasčiu ir tinkuotas dekoratyviniu tinku.
Stogas	Stogas – plokščias sutapdintas. Apšiltintas, uždengtas rulonine danga, su įrengta vidine lietaus vandens nuvedimo sistema.
Langai	Plastikiniai langai su trijų stiklų, dviejų kamerų stiklo paketu.
Durys	Įėjimo į butą durys „šarvo“ tipo, rakinamos dvejomis spynomis, su „akute“. Bute įrengiamos vidinės durys su apvadais (žr. medžiagų ir įrangos aprašymą)
Grindys, grindų dangos	Visame buto plote įrengtas cementinis išlyginamasis pagrindas su garsą izoliuojančiu tarpfluksniu. Patalpose įrengiama parketlenčių danga ir grindjuostės, san. mazguose įrengus hidroizoliaciją klijuojamos plytelės (žr. medžiagų ir įrangos aprašymą).
Sienų, pertvarų ir lubų apdaila	Sienos ir pertvaros glaistomos ir dažomos. San. mazge ant sienų klijuojamos plytelės (žr. medžiagų ir įrangos aprašymą). Sumontuojamos lygios g/k lubos, kiekviename bute pagal situaciją galimas vamzdynų / ortakių apsiuvimas. Lubos glaistomos ir dažomos.
Balkonų, terasų dangos	Balkonų danga – natūralus betono paviršius. Pirmojo aukšto ir viršutinių aukštų terasose sumontuota medinių lentų danga.
Bendrujų patalpų apdaila	Bendrojo naudojimo patalpos pilnai įrengtos: sienų apdaila – struktūrinis tinkas, grindų danga holuose – akmens masės plytelės, laiptinėje – natūralus betono paviršius, holuose sumontuotos segmentinės lubos.
Požeminė automobilių stovėjimo aikštelė	Įvažiavimas į uždara požeminę automobilių saugyklą pro pakeliamus su automatine pavara vartus. Požeminės automobilių aikštelės sienos – monolitinės ir (arba) silikatinių plytų/blokelių mūro, netinkuotos, be apdailos. Grindys – betoninio paviršiaus su pažymėtomis automobilių stovėjimo vietomis.
Negyvenamosios patalpos, sandėliukai	Vidinės sienos, pertvaros, lubos – monolitinės ir (arba) silikatinių plytų / blokelių mūro, netinkuotos, be apdailos. Sumontuotos metalinės, rakinamos durys, virš durų įrengta vėdinimo anga.
Liftai	Įrengiami 4 keleiviniai liftai, kiekvienoje laiptinėje po vieną.
Šildymas	Įrengta centrinė šildymo sistema nuo miesto šiluminių tinklų. Šilumos apskaitai įrengiami skaitikliai laiptinėse esančiose kolektorinėse spintose. Butuose ir laiptinėse įrengiami balti plieniniai radiatoriai su termostatiniais ventiliais šilumos kiekio reguliavimui. San. mazge įrengiamas elektrinis grindų šildymo kilimėlis (1,5 m ²) ir elektrinis gyvatukas (žr. medžiagų ir įrangos aprašymą).

Vėdinimas	Butuose suprojektuotas natūralus oro pritekėjimas pro langus su oro ištraukimu iš virtuvės ir wc kambario patalpų. Sumontuoti ortakiai gartraukio pajungimui, bendros patalpų erdvės vėdinimui, san. mazge sumontuotas ventiliatorius.
Vandentiekis, nuotekos	Vandentiekio ir nuotekų tinklai prijungti prie miesto magistralinių tinklų. Karštas vanduo ruošiamas šilumos punkte. Buto šalto ir karšto vandens skaitikliai sumontuoti laiptinėse esančiose kolektorinėse spintose. Vandentiekio ir nuotekų vamzdžiai sumontuojami iki nurodytų taškų ir užbaigiami „Schell“ ventiliais ir aklėmis. Montuojami santechniniai prietaisai (žr. medžiagų ir įrangos aprašymą): <ul style="list-style-type: none"> • pakabinamo klozeto rėmas ir klozetas, • dušo maišytuvo ir dušo komplektas, • dušo trapas, • dušo pertvara, • praustuvo spintelė, praustuvas ir praustuvo maišytuvas.
Elektra	Įrengiama atskira bendrųjų patalpų ir butų elektros apskaita. Bute įrengiamas įvadinis elektros skydelis su automatiniiais jungikliais. Butui tiekiamas elektros galingumas – 8 kW. Bute išvedžioti elektros laidai, sumontuotos rozetės ir jungikliai. San. mazge sumontuoti į lubas įleidžiami LED šviestuvai.
Silpnos srovės	Kiekviename aukšte laiptinėje sumontuota ryšių tinklų paskirstymo dėžė, bute įrengta ryšių tinklų įvadinė dėžutė. Butuose įrengiami autonominiai priešgaisrinės signalizacijos davikliai, telefonspynė. Įrengta teritorijos ir požeminės automobilių stovėjimo aikštelės vaizdo stebėjimo sistema.
Energinis ir akustinis efektyvumas	Energinė klasė – „B“, akustinė klasė – „C“.
Teritorija	Teritorijoje įrengta vaikų žaidimo aikštelė, suoliukai, teritorija dalinai aptverta ir apželdinta, nutiesti takeliai, įrengtas apšvietimas.

VISIŠKOS APDAILOS MEDŽIAGŲ IR ĮRANGOS APRAŠYMAS

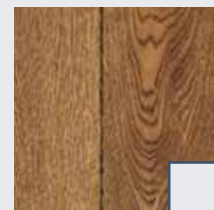
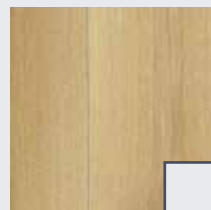
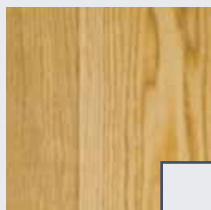
Parketlentės

Natūrali

Balinta

Tamsaus riešuto

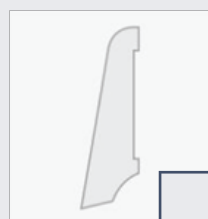
Alyvuotos dvisluoksnės parketlentės
Gamintojas – Eco Wood
Plotis – 140 mm
Ilgiai – 1150–1750 mm



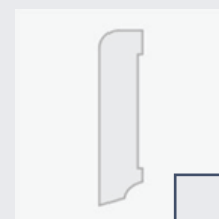
Grindjuostės

Ažuolo fanieruotės grindjuostės
Gamintojas – Eco Wood

Plotis 18 mm
Aukštis 58 mm



Plotis 15 mm
Aukštis 68 mm



Durys

Spalva:

Natūrali

Balinta

Tamsaus riešuto

Ažuolinės masyvo durys
Gamintojas – Eco Wood



Spalva:

Natūrali

Balinta

Tamsaus riešuto

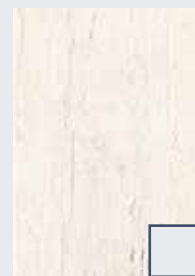
Sienų plytelės

Grey

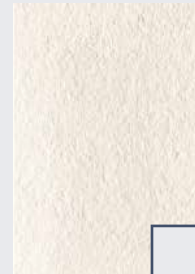
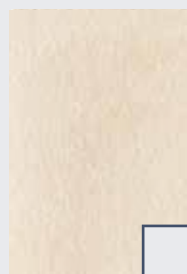
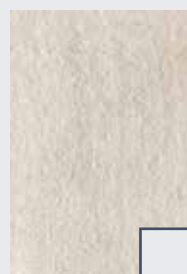
Beige

White

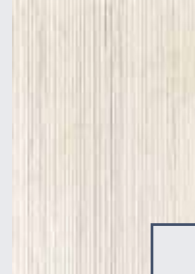
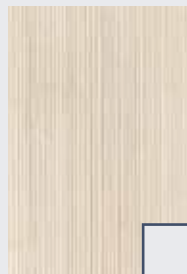
30x60 cm plytelės
Gamintojas – Love Tiles (Portugalija)
Modelis: Urban Slate



Modelis: Urban Rough



Modelis: Urban Stripes



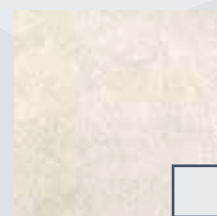
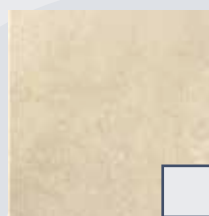
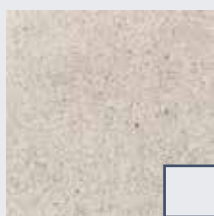
Grindų plytelės

Grey

Beige

White

Grindų plytelės
60x60 cm plytelės
Gamintojas – Love Tiles (Portugalija)
Modelis: Nest



Jungikliai, rozetės

Gamintojas – Liregus
Modelis: Epsilon



Spalva:

Balta



Smėlio



Sanitarinio mazgo įranga

Praustuvas

Gamintojas – Laufen
Modelis – Pro S, 60x46,5 cm
Spalva – balta



Spintelė praustuvui

Gamintojas – Laufen
Modelis – Pro S, 57x45 cm
Spalva – balta



Praustuvo maišytuvas

Gamintojas – Grohe
Modelis – BauFlow



Termostatinis dušo maišytuvo komplektas

Gamintojas – Grohe
Modelis – GRT800



Pakabinamo klozeto komplektas

Gamintojas – Laufen
Modelis – Pro New



Dušo latakas

Gamintojas – Aco
Modelis – Aco ShowerDrain C



Elektrinis gyvatukas

Gamintojas – Elonika
Modelis – EE 400 S5



Spalva:

Balta

Chromuota

